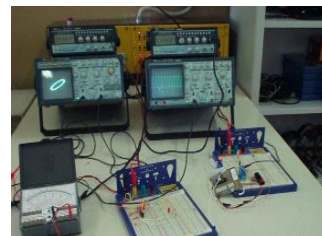


CORSO TRIENNALE DI ISTRUZIONE E FORMAZIONE PROFESSIONALE

OPERATORE ELETTRICO

SETTORE DI ATTIVITA':

L'**Operatore Elettrico** è un operaio qualificato in grado di eseguire installazioni in bassa tensione, controllo, messa in opera e manutenzione di dispositivi e di apparecchi elettrici ed elettronici, impianti elettrici civili ed industriali tradizionali e domotici, TV terrestre analogiche e digitale.



Il corso si sviluppa in **990 ore** (tra lezioni frontali ed esercitazioni pratiche) da settembre a giugno e si articola in:

1° anno – orientamento alla professione con possibilità di accedere a percorsi di studio alternativi –
Discipline di studio: **Asse dei linguaggi:** italiano, francese, inglese, educazione motoria; **Asse matematico:** matematica, geometria; **Asse scientifico/tecnologico:** Informatica, scienze, ecologia; **Asse storico-sociale;** storia, diritto, religione; **Area professionale:** elettrotecnica, tecnologia elettrica, elettromeccanica navale, laboratorio elettrico/elettronico.

2° anno - aree disciplinari come al 1° anno con **stage orientativo di 160 ore in aziende del settore elettrico/elettronico del comprensorio ventimigliese e/o francese**

3° anno – aree disciplinari come al 2° anno con **stage di 200 ore in aziende del settore elettrico/elettronico del comprensorio ventimigliese e/o francese.**

Al termine del corso triennale si accede all'esame finale di Qualificazione Professionale

La Qualifica Professionale è rilasciata dalla Regione Liguria, riconosciuta dal Ministero del Lavoro e valida su tutto il territorio nazionale

La QUALIFICA PROFESSIONALE è riconosciuta nei paesi della Comunità Europea (III° livello EQF)

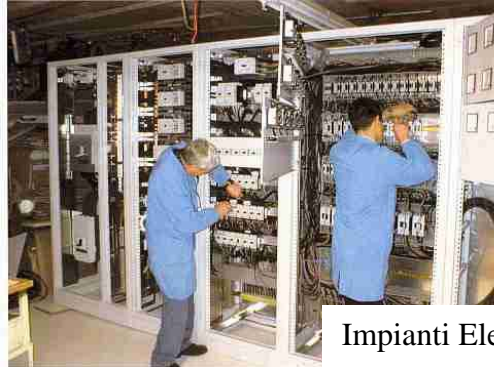
I corsi sono gratuiti

materiale di cancelleria, per esercitazioni ed indumenti di lavoro sono forniti dal Corso

Per ulteriori informazioni la Segreteria del Centro di Formazione Professionale AESSEFFE S.c.p.A. di Via Roma 61 (Centro Studi – ex Geometri) in Ventimiglia, Tel 0184 230172 – Fax 0184 232163,

è aperta tutti i giorni, dal lunedì al venerdì dalle ore 8,00 alle ore 17,00

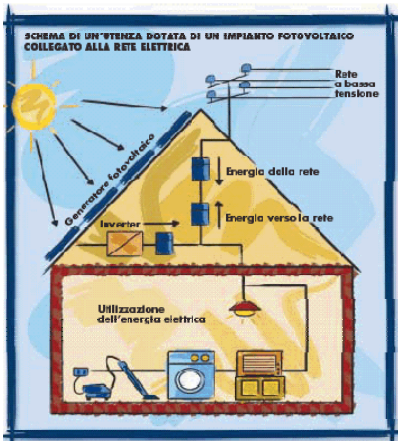
ALCUNE ATTIVITA' SVOLTE NEL CORSO PER "OPERATORE ELETTRICO"



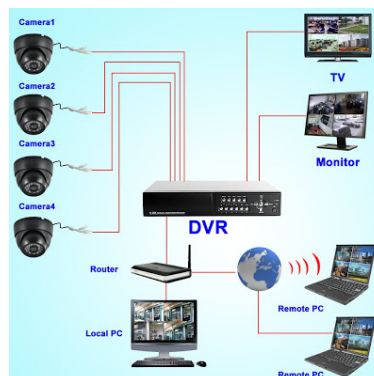
Impianti Elettrici Industriali



Impianti Elettrici Civili



Impianti Fotovoltaici



Impianti Elettrici Civili ed Industriali con gestione in "domotica"